

1 概況（調査産業計）【平成22年5月分】

【 事業所規模 常用労働者5人以上 】

(1) 賃金の動き

常用労働者の1人平均月間現金給与額

現金給与総額	233,222 円	(前年同月比 1.5 % 増)
きまって支給する給与	231,591 円	(前年同月比 1.2 % 増)
所定内給与	218,315 円	(前年同月比 0.4 % 増)

(2) 労働時間の動き

常用労働者の1人平均月間実労働時間

総実労働時間	143.0 時間	(前年同月比 0.9 % 増)
所定内労働時間	135.0 時間	(前年同月比 0.0 %)
所定外労働時間	8.0 時間	(前年同月比 21.1 % 増)

(3) 雇用の動き

調査期間末日現在の常用労働者数

常用労働者数	214,966 人	(前年同月比 3.6 % 減)
--------	-----------	-----------------

【 事業所規模 常用労働者30人以上 】

(1) 賃金の動き

常用労働者の1人平均月間現金給与額

現金給与総額	264,719 円	(前年同月比 2.7 % 増)
きまって支給する給与	261,965 円	(前年同月比 2.0 % 増)
所定内給与	244,126 円	(前年同月比 0.9 % 増)

(2) 労働時間の動き

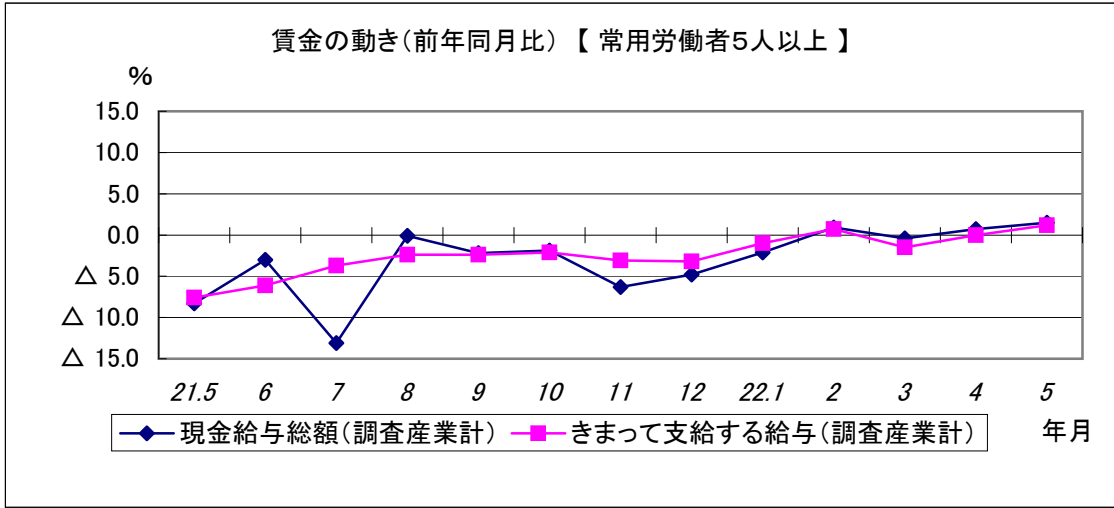
常用労働者の1人平均月間実労働時間

総実労働時間	145.7 時間	(前年同月比 0.0 %)
所定内労働時間	135.6 時間	(前年同月比 0.7 % 減)
所定外労働時間	10.1 時間	(前年同月比 11.0 % 増)

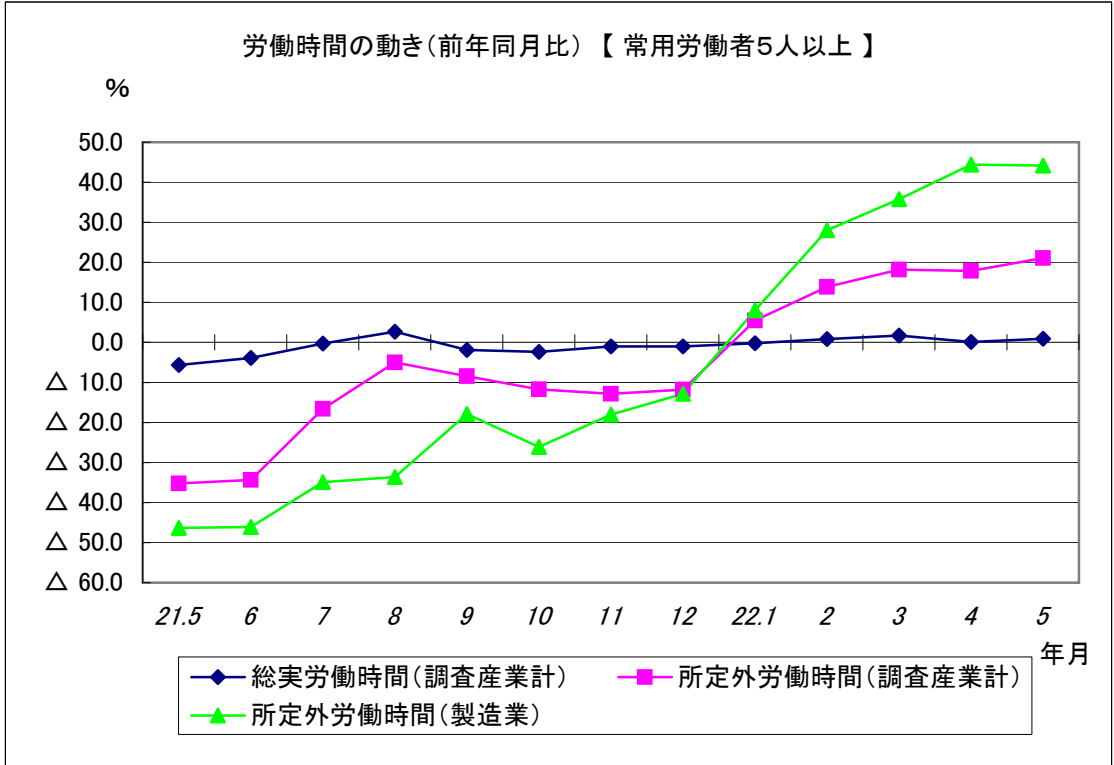
(3) 雇用の動き

調査期間末日現在の常用労働者数

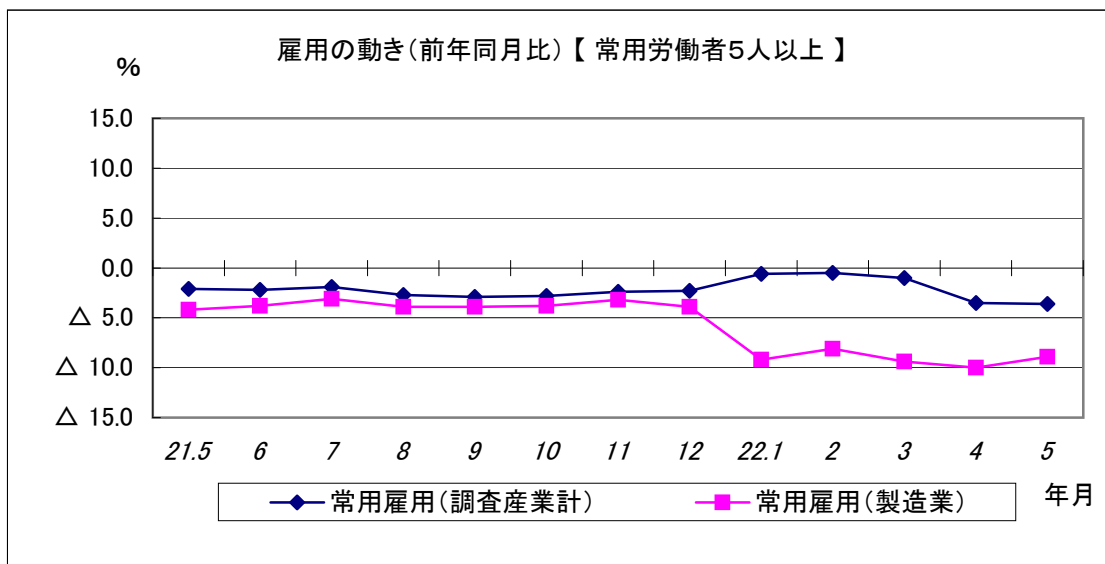
常用労働者数	116,454 人	(前年同月比 3.1 % 減)
--------	-----------	-----------------



現金給与総額は、前年同月比で1.5%の増となった。
 きまって支給する給与は、前年同月比で1.2%の増となった。



所定外労働時間は、調査産業計で前年同月比21.1%と5か月連続の増加となっている。
 製造業でも44.2%の増加となっている。
 総実労働時間は、調査産業計で前年同月比0.9%の増となった。



常用雇用は、調査産業計では前年同月比3.6%の減となり、25か月連続で前年同月を下回っている。
 製造業では8.9%の減となり、21か月連続で前年同月を下回った。