

1 概況（調査産業計）【平成22年10月分】

【 事業所規模 常用労働者5人以上 】

(1) 賃金の動き

常用労働者の1人平均月間現金給与額

現金給与総額	229,141 円	(前年同月比 3.4 % 減)
きまって支給する給与	228,701 円	(前年同月比 3.5 % 減)
所定内給与	214,507 円	(前年同月比 4.7 % 減)

(2) 労働時間の動き

常用労働者の1人平均月間実労働時間

総実労働時間	146.2 時間	(前年同月比 3.2 % 減)
所定内労働時間	137.5 時間	(前年同月比 4.2 % 減)
所定外労働時間	8.7 時間	(前年同月比 14.4 % 増)

(3) 雇用の動き

調査期間末日現在の常用労働者数

常用労働者数	220,120 人	(前年同月比 0.6 % 減)
--------	-----------	-----------------

【 事業所規模 常用労働者30人以上 】

(1) 賃金の動き

常用労働者の1人平均月間現金給与額

現金給与総額	263,301 円	(前年同月比 0.3 % 増)
きまって支給する給与	262,941 円	(前年同月比 0.1 % 増)
所定内給与	245,755 円	(前年同月比 0.6 % 減)

(2) 労働時間の動き

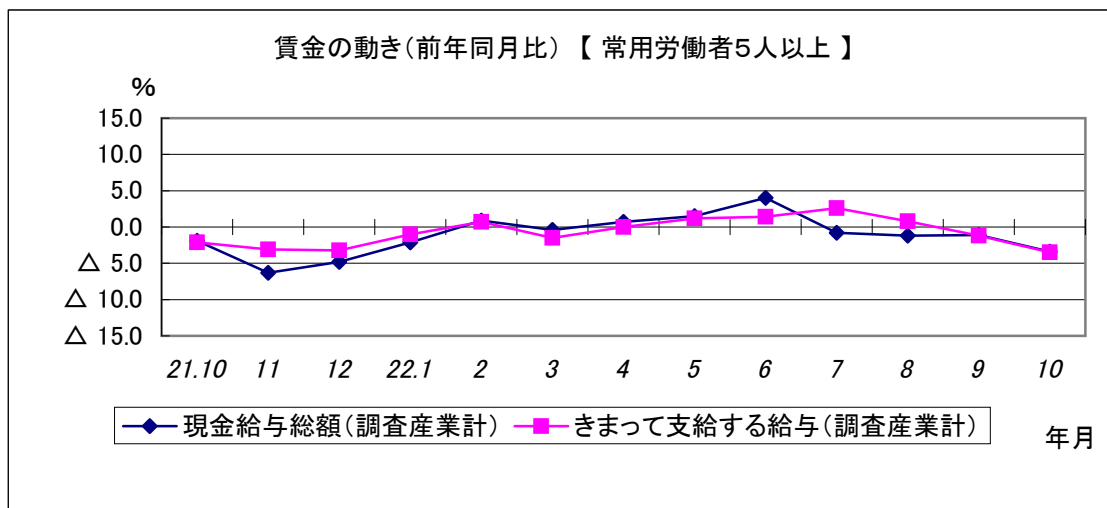
常用労働者の1人平均月間実労働時間

総実労働時間	152.2 時間	(前年同月比 0.1 % 減)
所定内労働時間	142.3 時間	(前年同月比 0.4 % 減)
所定外労働時間	9.9 時間	(前年同月比 5.3 % 増)

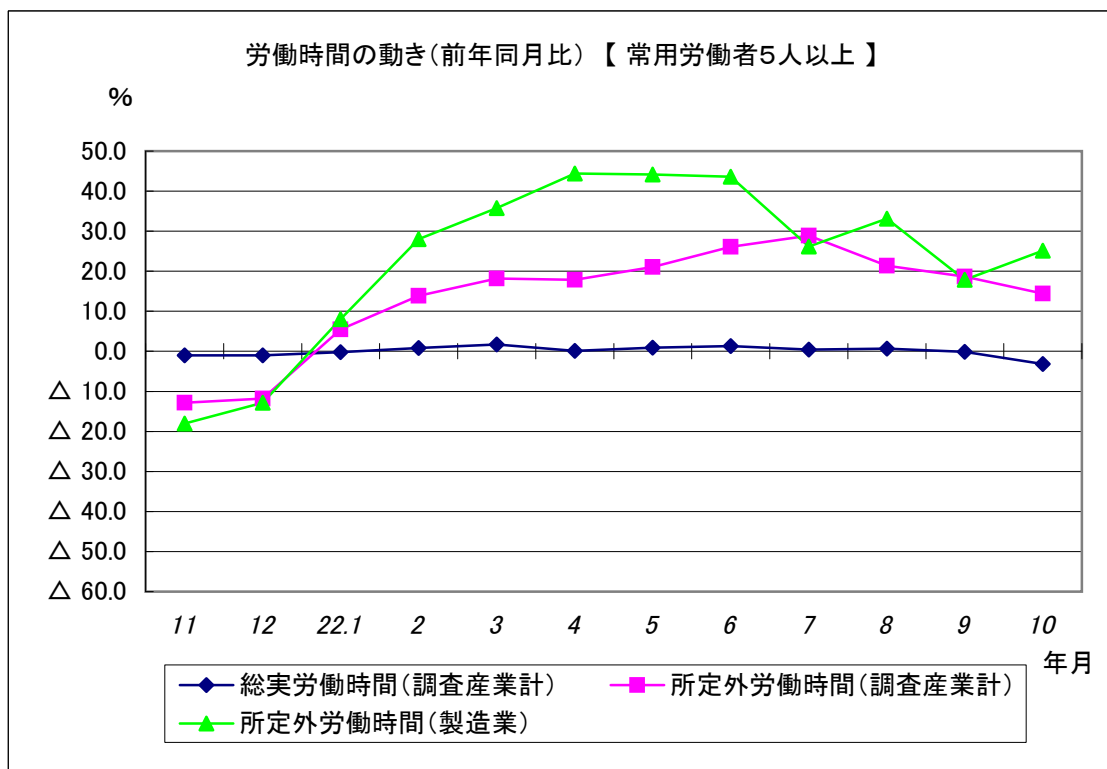
(3) 雇用の動き

調査期間末日現在の常用労働者数

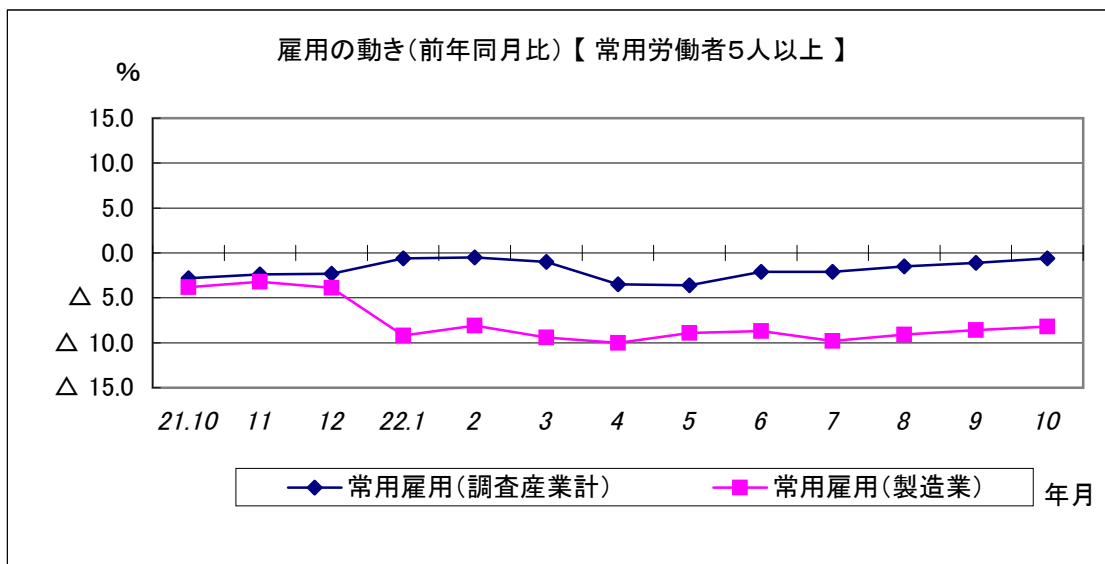
常用労働者数	116,265 人	(前年同月比 2.7 % 減)
--------	-----------	-----------------



現金給与総額は、前年同月比で3.4%の減となった。
 きまって支給する給与は、前年同月比で3.5%の減となった。



所定外労働時間は、調査産業計で前年同月比14.4%と10か月連続の増加となっている。
 うち製造業では25.1%の増加となっている。
 総実労働時間は、調査産業計で前年同月比3.2%の減となった。



常用雇用は、調査産業計では前年同月比0.6%の減となり、30か月連続で前年同月を下回っている。
 うち製造業では8.2%の減となり、26か月連続で前年同月を下回った。