



一般県道上蓮小野線

高橋バイパス

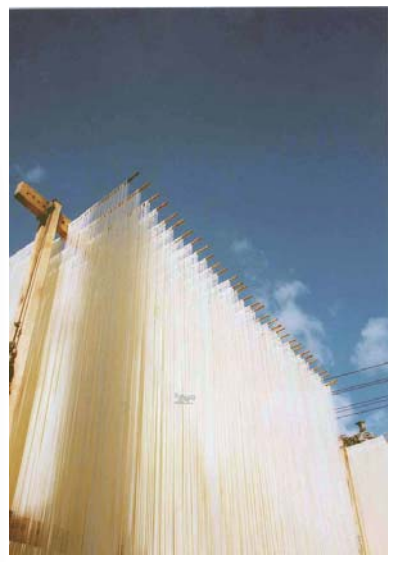


徳島県西部総合県民局
県土整備部〈美馬〉



於安パーク
地元有志の取り組みから始まった自然公園。四季折々の花や、千本もの桜が咲き誇る桜の名所でもある。

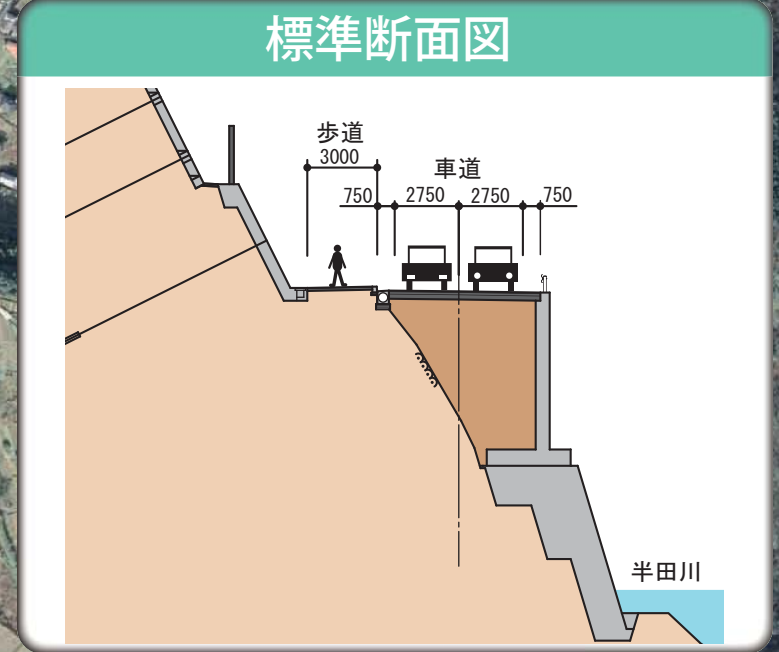
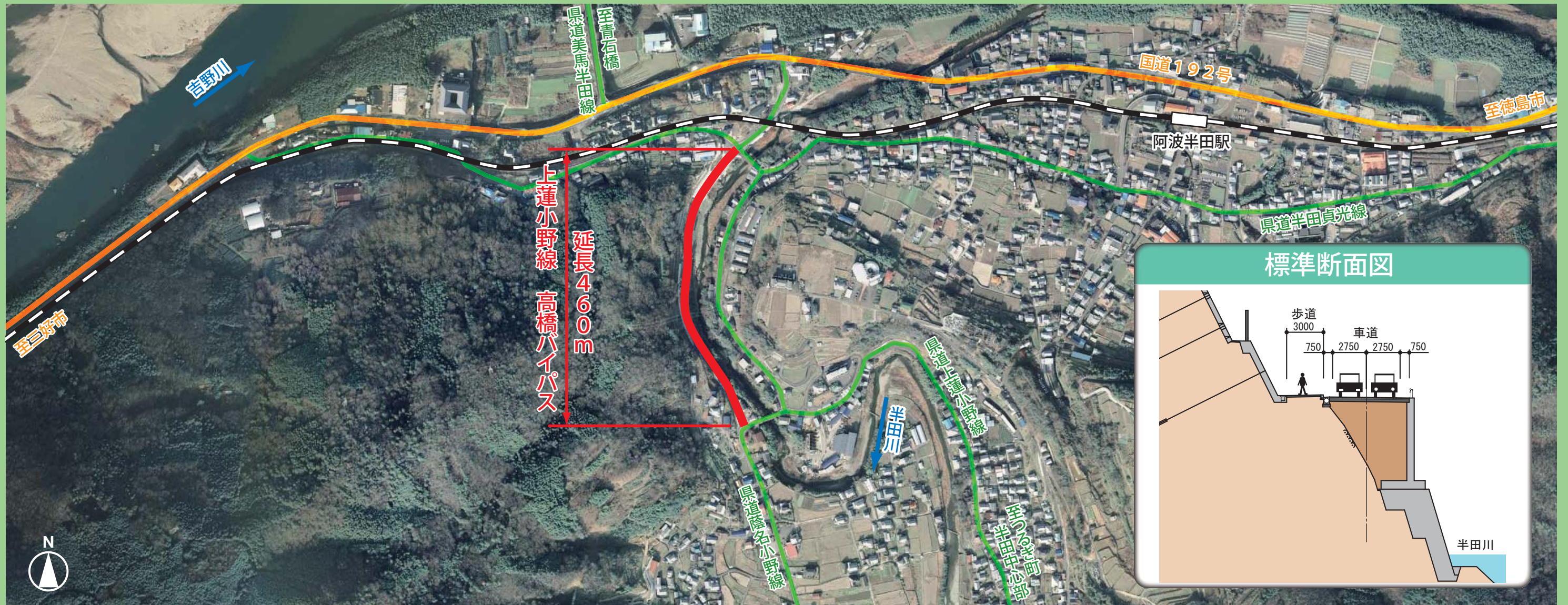
半田そうめん
四国山脈から吹きおろす冷たい風
吉野川の澄んだ水
良質の小麦から作られるちよっぴり太めでコシの強さが人気の「半田そうめん」



土々呂の滝
落差30mの名瀑。つるぎ町半田地区と東みよし町との町境を流れる半田川支流の大藤谷川にあり、親水公園として憩いの場となっている。

徳島県西部総合県民局県土整備部〈美馬庁舎〉
〒779-3602 美馬市脇町大字猪尻字建神社下南73
Tel 0883-53-2211 Fax 0883-53-2083





一般県道上蓮小野線高橋バイパス事業概要

一般県道上蓮小野線は、つるぎ町半田字上蓮から半田支所等が集積する中心地を經由し、半田字小野の一般県道半田貞光線へ至る延長約9.1kmの道路です。

このうち、半田橋付近から高橋付近までの約400mの区間は、つるぎ町半田の中心部から一般国道192号へ通じる唯一の県道で、通勤通学等をはじめとする地域の生活道路として利用されています。

しかし当区間の幅員は、狭いところで4m程度と狭小で、人家が連担しているため視距も悪く、路線バスや大型車輛が通過するたびに、自転車や歩行者が立ち止まるなど、通行の支障となっており、安全対策が急務となっていました。

これら諸問題を解消するために、平成10年度より半田川の対岸にバイパスとして事業に着手し、整備を進めてきました。

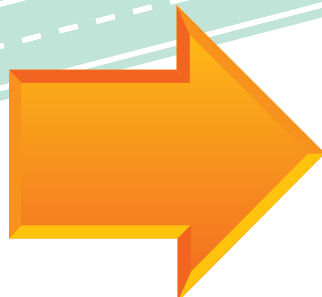
このバイパスの開通により、安全で安心な通行が確保されるとともに、土々呂の滝や於安パークなど、地域を代表する観光地へのアクセスが向上され、本県が誇る「にし阿波観光圏」の観光振興や地域の活性化に寄与することが期待されます。



高橋バイパス概要

- 事業主体 : 徳島県
- 事業区間 : 美馬郡つるぎ町半田字田井～松生
- 事業期間 : 平成10年度～平成21年度
- 延長 : 460m
- 道路幅員 : 5.5(10.0)m
片側歩道3.0m

現道



バイパス

